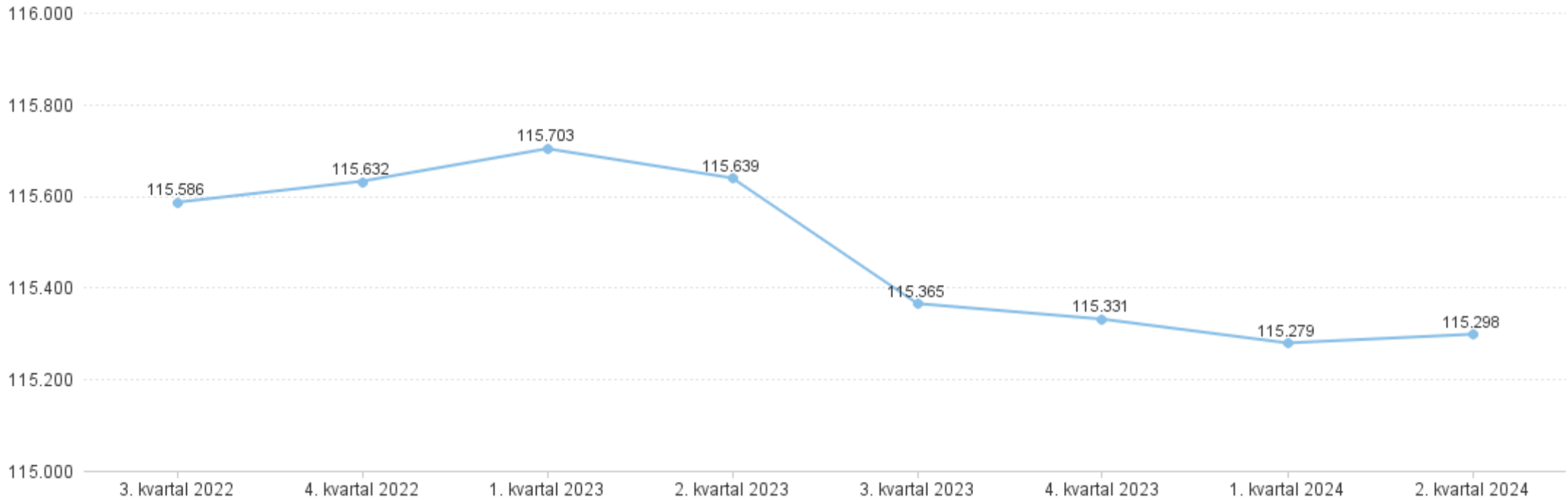


# Befolkning Status

Opdateret pr. 7. juli 2024



## Befolkningsudvikling fordelt på kvartaler



		3. kvartal 2022	4. kvartal 2022	1. kvartal 2023	2. kvartal 2023	3. kvartal 2023	4. kvartal 2023	1. kvartal 2024	2. kvartal 2024
0-17 år	0-2 år	3.561	3.532	3.535	3.481	3.421	3.370	3.302	3.294
	3-5 år	3.679	3.655	3.646	3.666	3.642	3.649	3.642	3.622
	6-17 år	15.353	15.372	15.368	15.350	15.373	15.345	15.344	15.312
<b>0-17 år</b>		<b>22.593</b>	<b>22.559</b>	<b>22.549</b>	<b>22.497</b>	<b>22.436</b>	<b>22.364</b>	<b>22.288</b>	<b>22.228</b>
18-64 år	18-24 år	9.601	9.575	9.566	9.491	9.252	9.280	9.323	9.328
	25-39 år	20.942	21.030	21.113	21.138	21.192	21.218	21.232	21.279
	40-64 år	37.103	37.002	36.930	36.858	36.722	36.641	36.541	36.449
<b>18-64 år</b>		<b>67.646</b>	<b>67.607</b>	<b>67.609</b>	<b>67.487</b>	<b>67.166</b>	<b>67.139</b>	<b>67.096</b>	<b>67.056</b>

# Befolkning Status

Opdateret pr. 7. juli 2024



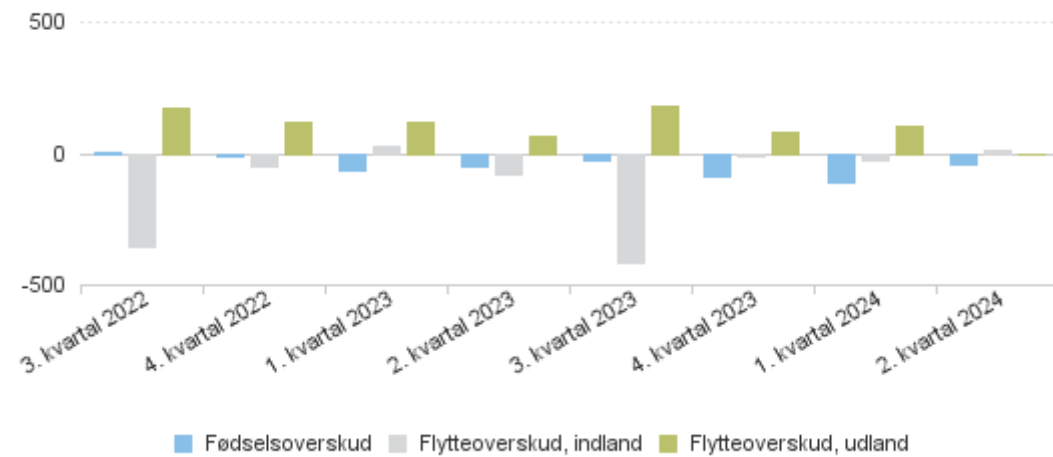
65+ år	65-79 år	19.181	19.233	19.274	19.278	19.284	19.327	19.314	19.320
	80+ år	6.166	6.233	6.271	6.377	6.479	6.501	6.581	6.694
<b>65+ år</b>		<b>25.347</b>	<b>25.466</b>	<b>25.545</b>	<b>25.655</b>	<b>25.763</b>	<b>25.828</b>	<b>25.895</b>	<b>26.014</b>
		<b>115.586</b>	<b>115.632</b>	<b>115.703</b>	<b>115.639</b>	<b>115.365</b>	<b>115.331</b>	<b>115.279</b>	<b>115.298</b>

# Befolkningens bevægelser

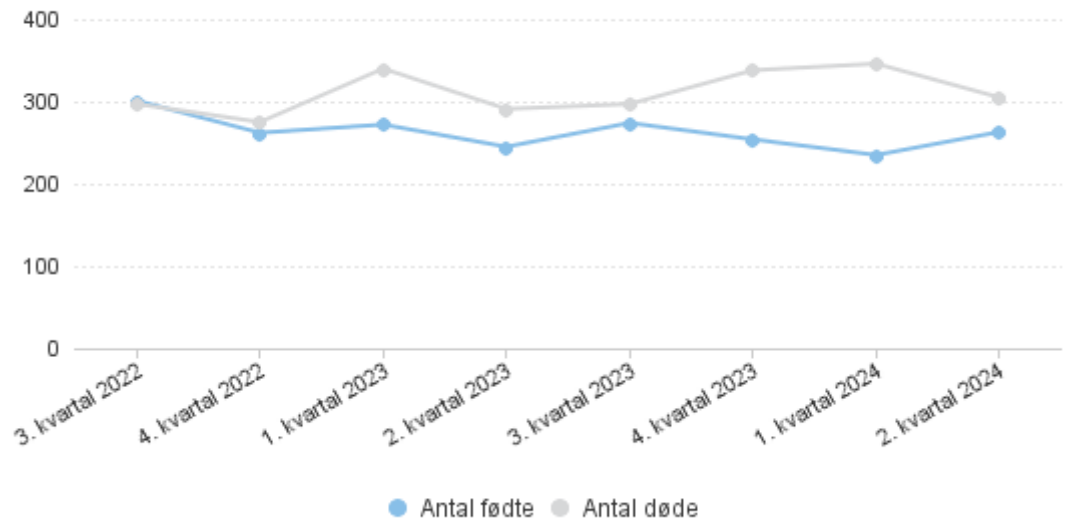


Befolkningens bevægelser

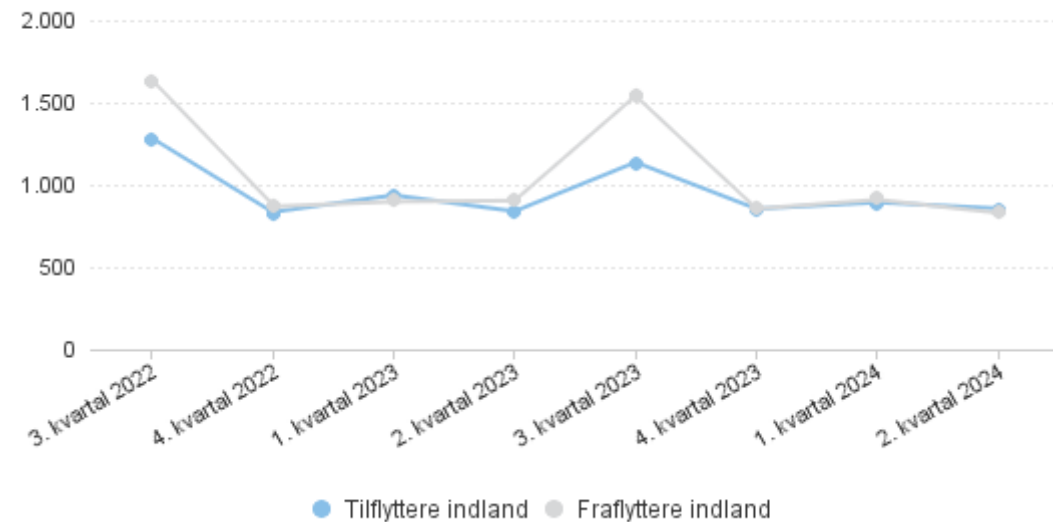
## Fødselsoverskud, flytteoverskud i ind- og udland



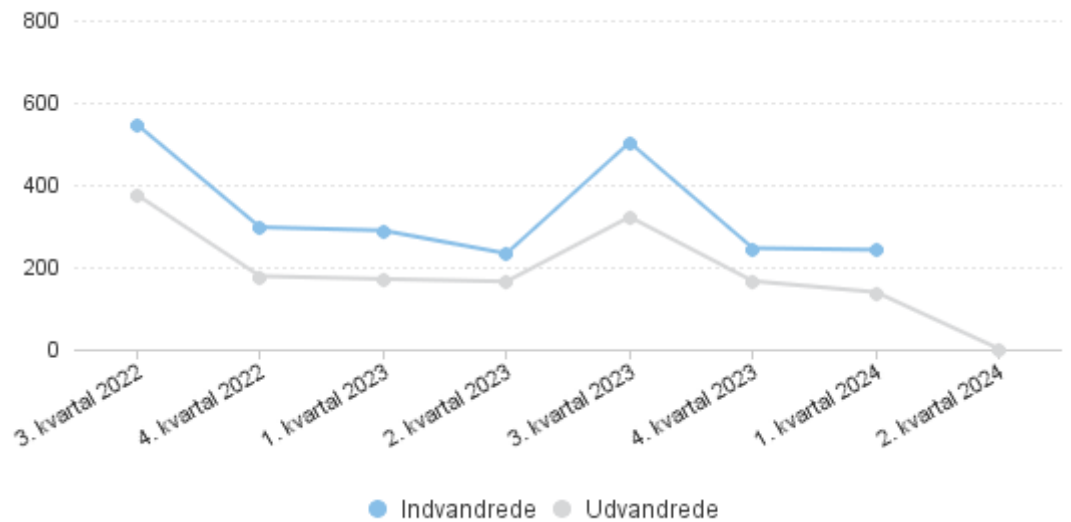
## Fødselsoverskud



## Flytteoverskud, indland



## Flytteoverskud, udland



# Befolkningens bevægelser



## Befolkningens bevægelser

	3. kvartal 2022	4. kvartal 2022	1. kvartal 2023	2. kvartal 2023	3. kvartal 2023	4. kvartal 2023	1. kvartal 2024	2. kvartal 2024
Antal fødte	301	262	272	245	274	254	235	263
Antal døde	297	275	340	291	297	338	346	305
Fødselsoverskud	4	-13	-68	-46	-23	-84	-111	-42
Tilflyttere, indland	1.285	834	937	839	1.137	854	893	856
Fraflyttere, indland	1.639	880	910	916	1.553	867	921	842
Flytteoverskud, indland	-354	-46	27	-77	-416	-13	-28	14
Indvandrede	547	297	289	233	503	246	242	
Udvandrede	376	178	171	165	322	166	139	1
Nettoindvandrede	171	119	118	68	181	80	103	-1
Befolkningstilvækst	-179	60	77	-55	-258	-17	-36	-29
<b>Befolkningstal, ultimo</b>	<b>115.586</b>	<b>115.632</b>	<b>115.703</b>	<b>115.639</b>	<b>115.365</b>	<b>115.331</b>	<b>115.279</b>	<b>115.298</b>

Som følge af korrektioner til befolkningstallet kan der være forskel på befolkningstilvækst opgjort som fødselsoverskud plus flytteoverskud, indland plus nettoindvandring og stigningen i befolkningstallet fra et kvartal til det næste.

# Befolkningens flyttemønster

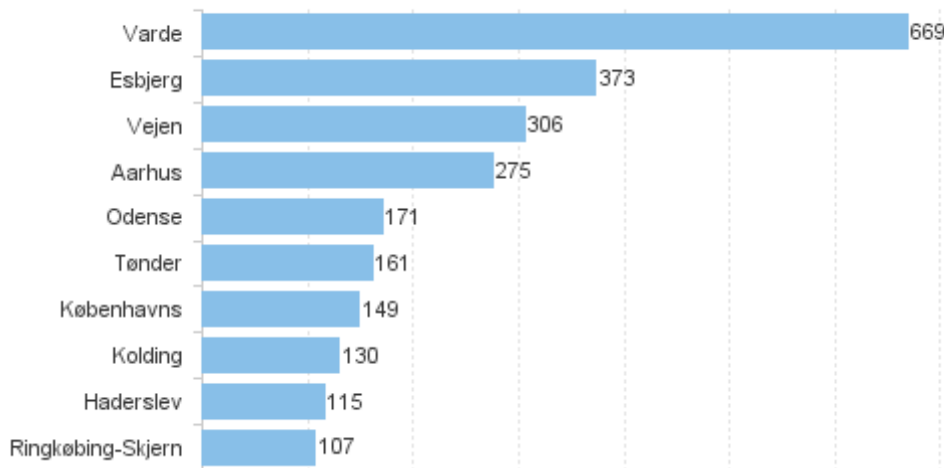
Opdateret pr. 7. juli 2024



## Flyttemønster til og fra kommuner (indland)

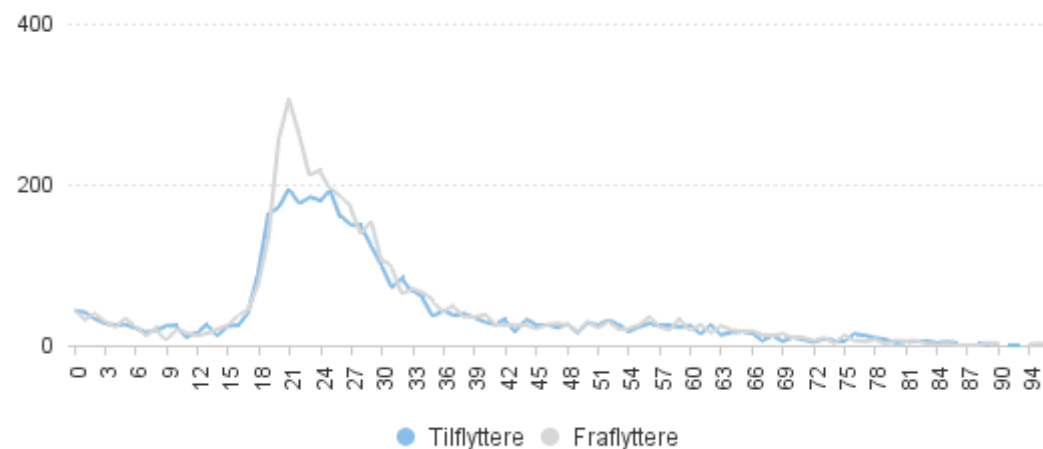
3. kvartal 2023 - 2. kvartal 2024

### Hvilke kommuner kommer tilflytterne fra? (Top 10)



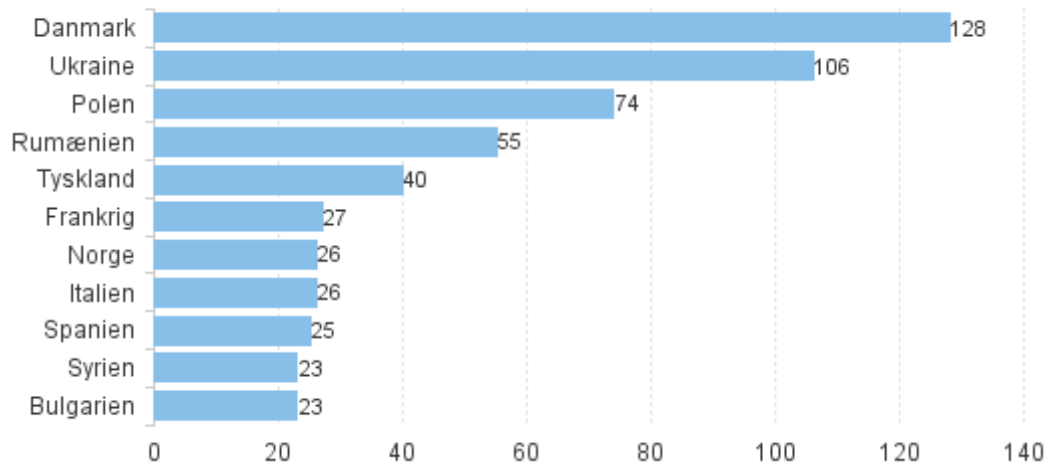
Det er ikke muligt, at vise hvilke kommuner fraflytterne flytter til.

### Tilflyttere og fraflyttere fordelt på alder

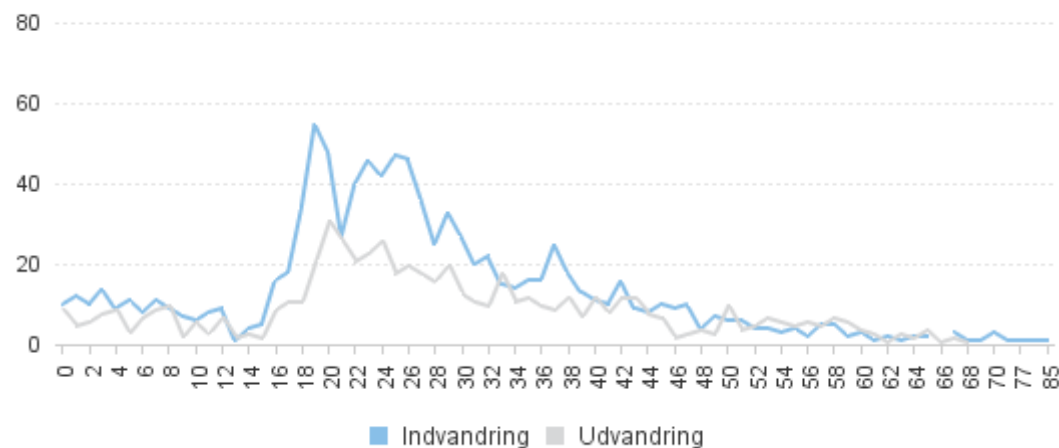


## Flyttemønster for indvandring og udvandring (udland)

### Hvilke statsborgere flytter til Esbjerg fra udlandet? (Top 10)



### Tilflyttere og fraflyttere fordelt på alder

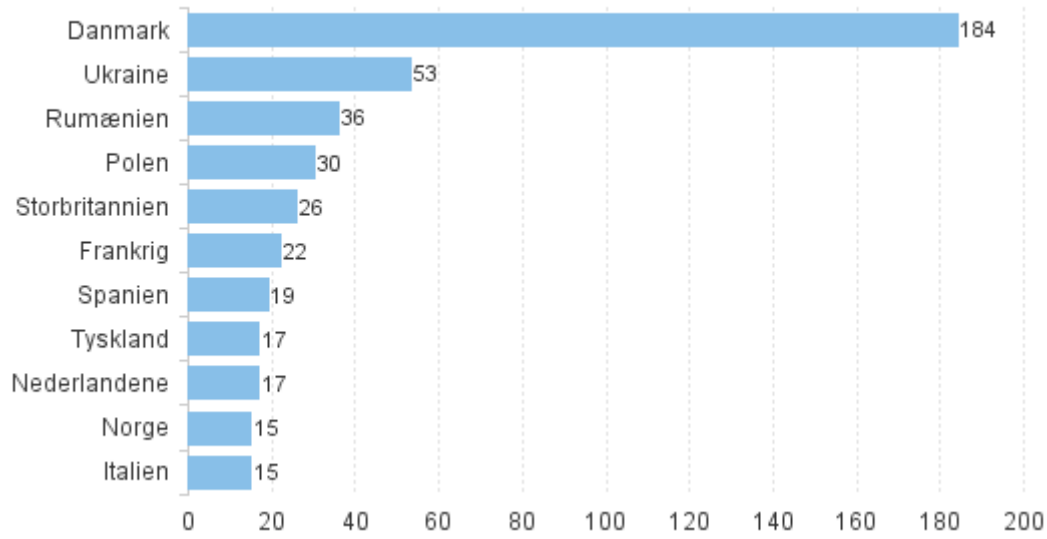


# Befolkningens flyttemønster

Opdateret pr. 7. juli 2024



## Hvilke statsborgere flytter fra Esbjerg til udlandet? (Top 10)



# Information

Opdateret pr. 7. juli 2024



## Definitioner

- Folketallet omfatter samtlige personer, der på det pågældende tidspunkt havde bopælsadresse i Esbjerg Kommune.
- Statistikken over levendefødte omfatter levendefødte børn født i Danmark, Grønland eller udlandet af mødre, som har bopælsadresse i Esbjerg Kommune på fødselstidspunktet.
- Statistikken over døde omfatter alle dødsfald blandt personer med fast bopæl i Esbjerg Kommune, uanset hvor dødsfaldene indtræffer.
- Indenlandske flytninger omfatter alene flytninger mellem kommuner i Danmark, mens flytninger internt i kommunen ikke er medregnet.
- Tilflytninger fra udlandet, omfatter Nordiske statsborgere, som tager fast ophold, samt ikke-nordiske statsborgere, som får opholdstilladelse for mere end 3 måneder. Desuden medregnes tilflytninger fra Færøerne og Grønland.
- Udvandrede omfatter personer der flytter til udlandet og opgiver deres bopæl her i landet. Desuden medregnes flytninger til Færøerne og Grønland.

## Opdatering

Rapporten indeholder data opgjort pr. kvartal og afgrænset til hhv. seneste 4 eller 8 afsluttede kvartaler.

Rapporten opdateres hver tirsdag. Opdateringen kan medføre mindre opdateringer af tallene for allerede afsluttede kvartaler som følge af registreringer i CPR registeret.

Aldersinterval 12
0-2 år
18-24 år
25-39 år
3-5 år
40-64 år
6-17 år
65-79 år
80+ år

Aldersinterval 13
0-17 år
18-64 år
65+ år